

GÎTE LE MAYNI - MADAILLAN

CléVacances
LOCATIONS & CHAMBRES D'HÔTES

GÎTE LE MAYNI

8 personnes

<https://gitelemayni.fr>





Pascal BERNINI

+33 5 53 47 16 14

+33 7 83 55 09 65

A Gîte Le Mayni : Gaillardas 47360
MADAILLAN



Google

Map data ©2024 Imagery ©2024 CNES / Airbus, Landsat / Copernicus, Maxar Technologies



Google
Map data ©2024 Google



Google
Map data ©2024 Google

Map data ©2024 Google



Gîte Le Mayni



Maison



8

personnes



4

chambres

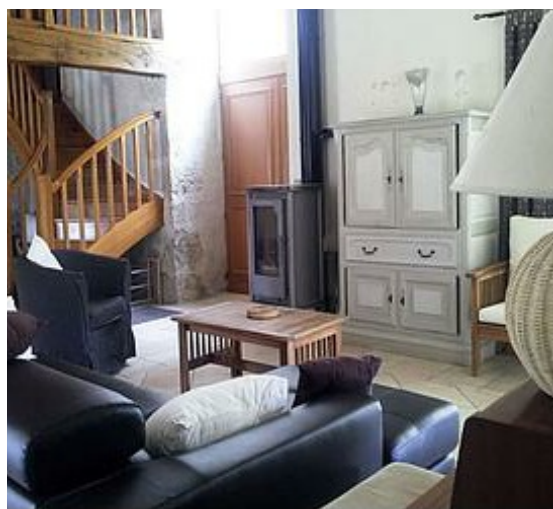
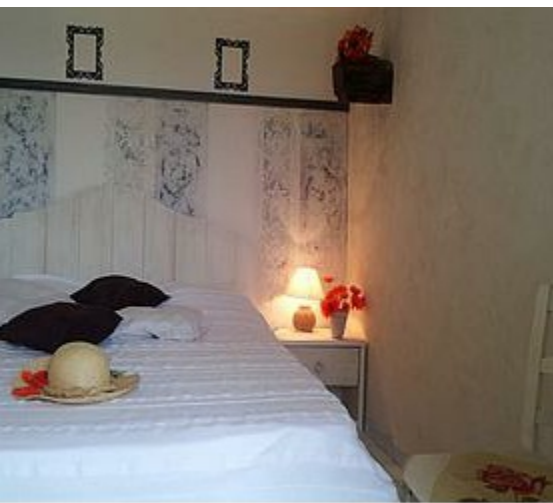


174

m²



Dans le Sud-Ouest, en Vallée du Lot, à 15 mn d'Agen, le gîte le Mayni, gîte de caractère restauré, indépendant, avec sa vue panoramique. Il offre une piscine privée et chauffée (chauffage inclus dans le prix du 15 juin au 15 septembre) sur une propriété de 25000 m². Labellisé Clévacances, éligible auprès de tous les comités d'entreprise, vous pouvez faire les contrats en direct avec le propriétaire. Vous apprécierez d'une part la sérénité du lieu pour des vacances paisibles et ressourçantes et d'autre part la proximité d'activités touristiques variées : randonnées, patrimoine, gastronomie, Voie Verte, Véloroute, Parc Walibi, accrobranches, activités nautiques,...



Pièces et équipements

Chambres Chambre(s): 4
Lit(s): 0
dont lit(s) 1 pers.: 4
dont lit(s) 2 pers.: 2

Salle de bains / Salle d'eau Salle de bains avec baignoire
Sèche cheveux
Salle de bains privée
Sèche serviettes
Salle(s) de bains (avec baignoire): 1
Salle(s) d'eau (avec douche): 1

WC WC: 1
WC indépendants
WC privés

Cuisine Cuisine
Combiné congélation
Four à micro ondes
Réfrigérateur
Four
Lave vaisselle

Autres pièces Salon
Terrasse
Séjour

Media Télévision
Wifi

Autres équipements Lave linge privatif
Matériel de repassage
Sèche linge privatif

Chauffage / AC Chauffage
Poêle à bois
Cheminée

Exterieur Barbecue
Salon de jardin
Jardin privé
Terrain non clos


Divers

Infos sur l'établissement

 *Communs* A proximité propriétaire
Habitation indépendante
Entrée indépendante

 *Activités*

 *Réseaux* Accès Internet

 *Stationnement* Parking

 *Services* Location de draps et/ou de linge
Nettoyage / ménage

 *Extérieurs* Piscine privative

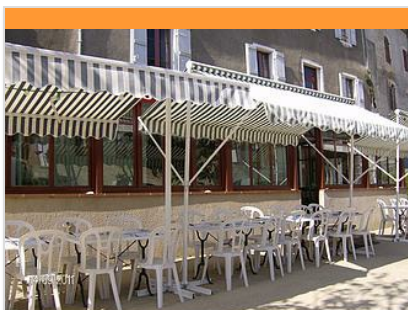
A savoir : conditions de la location

<i>Arrivée</i>	
<i>Départ</i>	
<i>Langue(s) parlée(s)</i>	
<i>Annulation/ Préparation/ Dépot de garantie</i>	
<i>Moyens de paiement</i>	
<i>Ménage</i>	Ménage complet 200 euros ttc
<i>Draps et Linge de maison</i>	Location Draps 30 euros par lit.
<i>Enfants et lits d'appoints</i>	Lit bébé
<i>Animaux domestiques</i>	Les animaux ne sont pas admis.

Tarifs (au 12/01/24)

Gîte Le Mayni

Tarifs en €:	Tarif 1 nuit en semaine (L, M, M, J, D)	Tarif 1 nuit en weekend (V ou S)	Tarif 2 nuits weekend (V+S)	Tarif 7 nuits semaine
du 23/12/2023 au 31/12/2023				2200€



Sainte Anne

+33 5 53 95 05 37

Porte Sainte Anne

<http://www.saintanne.fr>

5.8 km
PRAYSSAS



Bienvenue au Bar Restaurant Saint-Anne. Sylvie vous accueille et vous propose une cuisine traditionnelle en toute convivialité. Aux beaux jours, vous pourrez profiter de la terrasse ombragée. Poule au pot tous les deuxièmes dimanche de chaque mois à partir d'octobre.



Site VTT-FFC Entre Lot et Garonne

+33 5 53 88 95 85# +33 5 53 95 00 15

<https://cd47ffc.jimdo.com/le-site-vtt-ffc>

5.8 km
PRAYSSAS



Entre Lot et Garonne, 245 kilomètres de circuits balisés FFC sillonnent les paysages vallonnés et verdoyants des côtaux de Prayssas selon 4 niveaux de difficultés. 15 circuits s'offrent à vous au départ des centres-bourgs de chaque village.



Centre Equestre Atouts Crins

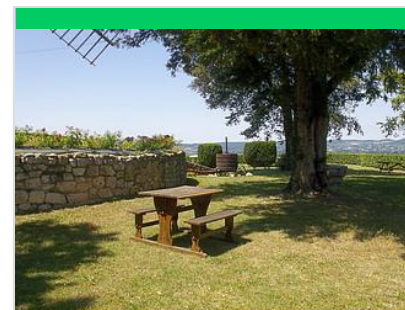
+33 5 53 47 28 58 +33 6 20 07 38 78

<http://www.domainedequitaine.ffe.com>

6.1 km
PRAYSSAS



L'association propose toute l'année des cours d'équitation en carrière, des promenades d'une heure à une journée. Elle organise des stages pour tous niveaux, des journées à thème et des animations pour tout petit (dès 4 ans). Elle propose dès 7 ans des séjours avec hébergement tous niveaux.



Aire de pique-nique du Moulin

+33 5 53 95 02 14

Rue du Château

8.9 km
MONTPEZAT



L'aire de pique-nique du Moulin se situe, comme son nom l'indique, près du moulin de Montpezat. Elle dispose de grandes tables pour vos pauses repas et d'une aire de jeux pour le plus grand bonheur de vos enfants. Une table de ping-pong est également à votre disposition. Cette aire de pique-nique vous offre un agréable point de vue panoramique sur la vallée du Lot. Vous pouvez admirer une maquette en bois représentant l'ancien château de Montpezat et flâner près du moulin.



La Maison de la noisette

+33 5 53 95 98 29

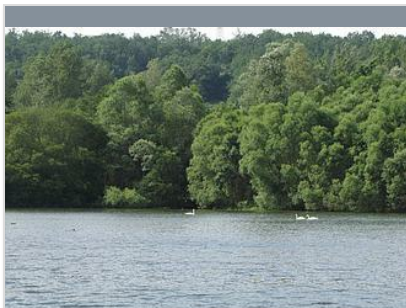
350 route de Saint Vincent

<http://www.lamaisondelanoisette.com>

11.3 km
LACEPEDE



Bienvenue au pays de la noisette ! Ici la culture de la noisette est une passion qui se vit en famille. Vous découvrez une ferme aux savoirs faire paysan et artisan, transformant le fruit en une large gamme de spécialités : noisettes grillées, produits de cuisine, pâtisseries, chocolats. La visite, adaptée aux grands et petits vous ouvre sur un « monde de noisettes » : du vieil arbre aux légendes croustillantes à l'écosystème de sa culture moderne, ou la vie de l'écureuil Un cheminement ludique et pédagogique (avec vidéo). Un voyage qui vous conduit à la découverte des saveurs de la noisette : dégustation obligatoire de spécialités de la ferme. Et pour les plus joueurs, en piste pour le parcours extérieur et résolvez l'enquête de l'inspecteur Rouxy.



Lac du Salabert

+33 5 53 67 42 05 +33 6 28 09 26 04

1160 Route du Salabert

<http://sentier-lac-du-salabert.com>

10.0 km
LACEPEDE



Au cœur des coteaux escarpés et sauvages du Pays de Serres, le site du Lac du Salabert, réserve faune-flore naturelle, centre de découverte de la nature, s'étend sur 25 hectares. La Maison de la Nature y propose des itinéraires équipés et animés pour découvrir de manière interactive ce milieu naturel préservé : cabanes d'affût pour observer la faune, sentier botanique pour apprendre à connaître la flore, initiation à la pêche et démonstration d'apiculture. Sentier d'interprétation. Des visites guidées sont faites soit par des amateurs (la vie des abeilles, visite du rucher) soit par un professionnel (environnement, nature, bio diversité faune flore) soit les deux, en journée ou demi-journée. Le parcours Terra Aventura est disponible autour du lac.



La Vallée du Lot à Vélo en Lot-et-Garonne

+33 5 53 88 95 85# +33 5 53 66 14 14

<https://www.francevelotourisme.com/c>

19.1 km
AIGUILLON



Raccordée au Canal des 2 Mers à Vélo, l'itinéraire de la Vallée du Lot à Vélo longe la rivière sur 160 km d'Aiguillon, au confluent du Lot et de la Garonne, jusqu'à Cahors. En Lot-et-Garonne, votre parcours démarre à Aiguillon ou à Villeton si vous arrivez du Canal des 2 Mers. Vous remonterez le cours de la rivière sur 86 km jusqu'à Fumel en passant par la bastide de Villeneuve-sur-Lot. Ici, les adeptes des 2 roues doivent partager la route avec les automobilistes. Vous emprunterez des petites routes à faible dénivelé et des portions de voies vertes. La véloroute longe vergers de pruniers, fermes gourmandes, jardins remarquables et vignobles et vous mène de bastides en villages de caractère, à la découverte de l'une des plus belles rivières de France.



Le Pech de Bère

+33 5 53 79 61 02# +33 5 53 88 95 85

21.0 km
NICOLE



Haut de 156 mètres, le Pech de Bère offre la meilleure vue qui soit sur la Confluence du Lot et de la Garonne, les vallées de vergers et de maraîchage de la rivière et du fleuve, la naissance de la forêt landaise et les coteaux du Pays de Serres. Une croix monumentale orne le sommet. Une halle traditionnelle et un point d'eau accueillent la halte des pèlerins de Saint-Jacques-de-Compostelle.



Mes recommandations (suite)

À voir, à faire

Découvertes en Confluent



OFFICE DE TOURISME DU CONFLUENT ET DES COTEAUX DE PRAYSSAS
WWW.TOURISME-COEURLOTETGARONNE.FR



Map data ©2024 Google

: Restaurants : Activités et Loisirs : Nature : Culturel : Dégustations